

**PT** 1-6

**GYSFLASH 1.12 LITHIUM**

## INSTRUÇÕES DE SEGURANÇA

Este manual do usuário inclui informações sobre o funcionamento do dispositivo e precauções para a segurança do usuário.



Ler atentamente antes de usar e conservar para consultas futuras. Este aparelho deve ser usado somente para recarga nos limites indicados no aparelho e no manual de instruções. É preciso respeitar as instruções relativas a segurança. Em caso de uso inadequado ou perigoso, o fabricante não poderá ser considerado responsável.

Este dispositivo pode ser usado por crianças com pelo menos 8 anos de idade e por pessoas com capacidades físicas, sensoriais ou mentais reduzidas ou falta de experiência ou conhecimento, se forem devidamente supervisionados ou se as instruções para o uso seguro do aparelho tiverem sido dadas a eles e se os riscos tiverem sido apreendido. As crianças não devem brincar com o dispositivo. Limpeza e manutenção pelo usuário não devem ser feitas por crianças sozinhas.

Não deve ser usado em nenhum caso para carregar pilhas ou baterias não recarregáveis.

Nunca carregar uma bateria gelado ou danificada.

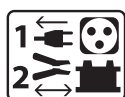
O modo de funcionamento automático assim como as restrições aplicadas ao uso são explicadas em seguida neste manual do usuário.



Risco de explosão e de incêndio!



- Evitar chamas e faíscas. Não fumar.



Conexão / desconexão:

- Desconectar a alimentação antes de conectar ou desconectar as conexões da bateria.

- O terminal da bateria não conectado ao chassi deve ser conectado primeiro. A outra conexão deve ser feita no chassi, longe da bateria e da linha de combustível. O carregador de bateria deve então ser conectado à rede.

- Após a operação de carregamento, desconecte o carregador de bateria da rede e, em seguida, remova a conexão do chassi e, finalmente, a conexão da bateria na ordem indicada.



Conexão:

- Dispositivo de classe II
- A conexão à rede elétrica deve ser feita conforme às regras de instalação nacionais.

Manutenção:



- Se o cabo de alimentação estiver danificado, o mesmo deve ser substituído pelo fabricante, seu serviço após venda ou uma pessoa de qualificação similar, para evitar todo perigo.



Regulamentação:

- Aparelho conforme às diretivas europeias
- A declaração de conformidade está disponível em nosso website.



• Marca de conformidade EAC (Comunidade Econômica Eurasiática)



Refugo:

- Este material é sujeito a coleta seletiva. Não jogar no lixo doméstico.

**DESCRIÇÃO GERAL**

O GYSFLASH Lithium 1.12 é ideal para carregar baterias de lítio tipo (LFP / LiFePO4). Este carregador foi especialmente concebido para recarregar baterias LFP 12V (4 elementos de 2V) de 0.5 Ah a 20 Ah, ou para suportar até 50 Ah.

**INICIAÇÃO**

1. Conecte o carregador à bateria com o acessório desejado (pinças, terminais, etc.).
2. Ligue o carregador à tomada de rede (rede monofásica 220-240Vac 50-60Hz).
3. Durante a carga, o dispositivo indica o progresso da carga. Quando o indicador **OK** pisca, a bateria está pronta para ligar o motor.. E quando o LED **OK** permanece aceso, a bateria está totalmente carregada.
4. Após a operação de carga, desconecte o carregador da rede e remova as conexões da bateria.

**MODO CARGA**

• **Descrição do modo de carga:**

**Modo CARGA (14.5V/1A) :**



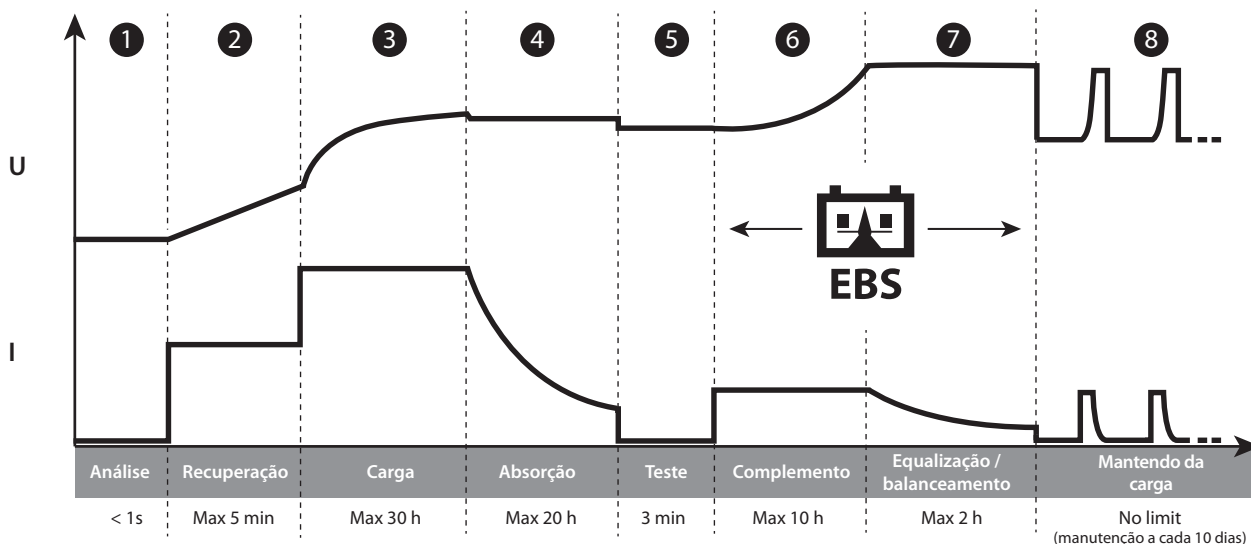
Modo para carregar as pequenas baterias lítio de 12V de 0.5 Ah até 20 Ah e até 50 Ah para manter a carga. Ciclo de carga automática em oito passos.



Se a moto estiver equipada com uma tomada de 12V, o GYSFLASH 1.12 Lithium é capaz de carregar a bateria através desta tomada com o sistema CAN-BUS, sem ter que ligar o painel de instrumentos. Nesta configuração, ligue o adaptador de isqueiro (ref. 029439) ao carregador e à tomada de 12 V da moto e siga o procedimento «Como começar» na página anterior. Em alguns casos, a carga pode começar após 2 minutos depois de fazer as conexões.

• **Curva de carga:**

O GYSFLASH 1.12 Lithium usa uma curva de carga avançada de oito etapas para garantir o desempenho ideal da bateria lítio.



**Passo 1 : Análise**

Análise do estado da bateria (nível de carga, inversão de polaridade, mau bateria conectada ...).

**Passo 5 : Teste**

Teste de conservação de carga.

**Passo 2 : Recuperação (0.2A)**

Algoritmo de recuperação dos elementos danificados após uma descarga profunda.

**Passo 6 : Complemento**

corrente de carga reduz a alcançar o nível de carga de 100%.

**Passo 3 : Carga (1A)**

Carga rápida com corrente máxima para atingir 90% do nível de carga.

**Passo 7 : Equalização / balanceamento (14.4V)**

Equilibrando as células da bateria.

**Passo 4 : Absorção (13.8V)**

Carga de tensão constante para trazer o nível de carga para 98%.

**Passo 8 : Mantendo da carga (13.8V)**

Mantenha o nível de carga da bateria no máximo com carga de manutenção a cada 10 dias.

**• Tempo de carga estimado**



Capacidade bateria	1 Ah (3 Ah EqPb*)	5 Ah (15 Ah EqPb*)	10 Ah (30 Ah EqPb*)	20 Ah (60 Ah EqPb*)
Tempo de carga 0% >>> 90%	1 h 30	4 h 30	8 h 30	16 h

\*Chumbo equivalente da bateria: Uma bateria de lítio tem melhor desempenho de arranque (CCA) do que uma bateria de chumbo-ácido. É por isso que alguns fabricantes de baterias de lítio indicam o equivalente de bateria de chumbo (EqPb), que corresponde à capacidade de uma bateria de chumbo-ácido com o mesmo desempenho inicial. Por exemplo, uma bateria de 10 Ah LFP terá o mesmo desempenho inicial que uma bateria de chumbo de aproximadamente 30 Ah.





**• Proteções:**



O GYSFLASH Lithium 1.12 tem um conjunto de dispositivos de proteção contra os curto-circuitos e inversão de polaridade. Tem um sistema que evita qualquer faísca ao conectar o carregador à bateria.. Este carregador é duplamente isolado e é compatível com a eletrônica do veículo.

O GYSFLASH Lithium 1.12 é equipado com um sensor de temperatura integrado que permite ajustar a corrente de carga de acordo com a temperatura ambiente para evitar o superaquecimento dos componentes eletrônicos internos.

**ANOMALIAS; CAUSAS; SOLUÇÕES**

	Anomalias	Causas	Soluções
1	O indicador  pisca rapidamente.	<ul style="list-style-type: none"> <li>Inversão de polaridade</li> <li>Voltagem da bateria muito alta</li> </ul>	<ul style="list-style-type: none"> <li>Verifique se os grampos estão conectados corretamente.</li> <li>Verifique se é uma bateria de 12V.</li> </ul>
2	O indicador  pisca rapidamente.	Bateria fora de serviço ou com baixa voltagem.	Trocar a bateria
3	Sinal luminoso  aceso.	<ul style="list-style-type: none"> <li>Falha durante o carga, bateria não recuperável.</li> <li>Falha térmica.</li> </ul>	<ul style="list-style-type: none"> <li>Troque a bateria e reinicie a carga.</li> <li>A temperatura ambiente é muito alta (&gt; 50 ° C), ventile a sala e deixe o carregador esfriar.</li> </ul>
4	O indicador  pisca.	Carregador em espera.	Conecte uma bateria ao carregador para sair do estado de espera.

**GARANTIA**

A garantia cobre todo defeitos ou vícios de fabricação durante 2 ano, a partir da data de compra (peças e mão de obra).

A garantia não cobre:

- Qualquer outra avaria causada pelo transporte.
- O desgaste normal das peças (Ex. : cabos, alicates, etc.).
- Os incidentes causados pelo uso incorreto (erro de alimentação, quedas, desmontagem).
- As avarias ligadas ao ambiente (poluição, ferrugem, pó).

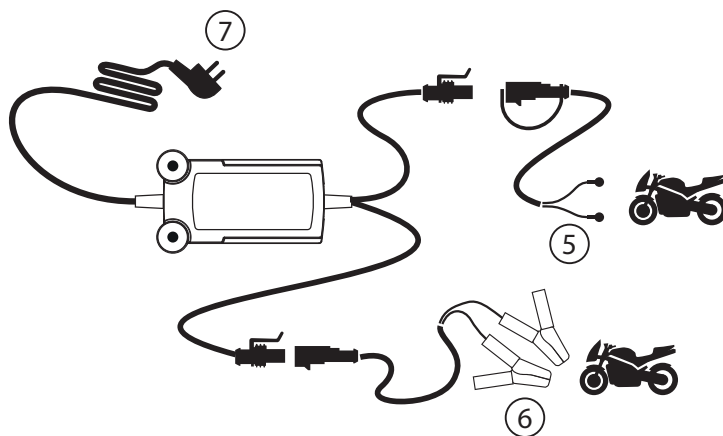
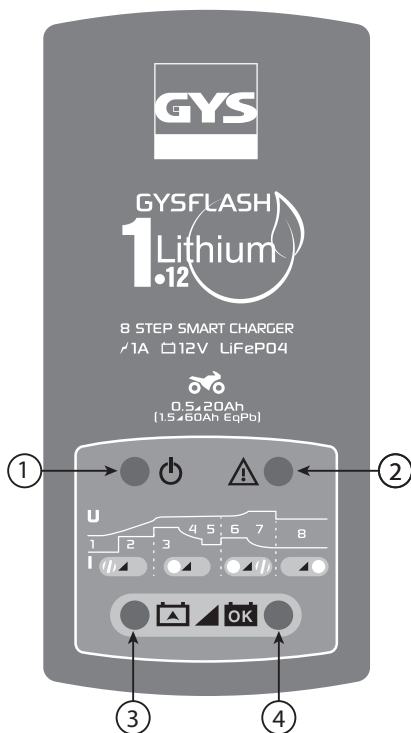
Em caso de avaria, retornar o dispositivo ao distribuidor, junto com:

- um justificativo de compras com data (recibo de pagamento, fatura...)
- uma nota explicando a avaria

## TABELA TÉCNICA

	Gysflash 1.12 Lithium
Referência de modelo	029675
Tensão de alimentação atribuída	~ 220-240 VAC 50 / 60 Hz
Potência atribuída	18 W
Tensões de saída atribuídos	12 VDC
Corrente nominal de saída	1 A
Capacidade nominal da bateria	0.5 – 20 Ah (max. 50 Ah)
Consumo Baterias em repouso	< 0.5mA
Ondulação	< 150mV rms
Curva de carga	IU <sub>0</sub> U
Temperatura de funcionamento	-20°C – +50°C
Temperatura de armazenamento	-20°C – +80°C
Índice de proteção	IP65
Classe de proteção	Class II
Nível de ruído	< 50dB
Peso	0.35 Kg
Dimensões (l x H x P)	130 x 80 x 38 mm
Normas	EN 60335-1 EN 60335-2-29 EN 62233 CEI EN 60529 EN 50581 EN 55014-1 EN 55014-2 CEI 61000-3-2 CEI 61000-3-3

**COFRE**



	EN	PT
①	Sleep mode	Posição de espera
②	Fault	Defeito
③	Charging	Carga em curso
④	Charge finished	Carga completa
⑤	Charge terminals	Ilhós de carga
⑥	Charge clamps	Pinças de carga
⑦	Mains plug	Tomada sector



**GYS SAS**  
 1, rue de la Croix des Landes  
 CS 54159  
 53941 SAINT-BERTHEVIN Cedex  
 France