

**CZ** 2-4 / 8-9

**HU** 5-7 / 8-9

**GYSFLASH 1.12 LITHIUM**

## BEZPEČNOSTNÍ POKYNY

Tento návod k obsluze obsahuje pokyny o různých funkcích zařízení a bezpečnostní opatření.



Předtím, než zapnete zařízení poprvé, přečtete si pozorně návod k obsluze. Uchovejte si tento návod k obsluze pro vyřešení budoucích otázek. Přístroj je určen výlučně pro nabíjecí postupy uvedené na výkonovém štítku nebo v tomto návodu. Bezpodmínečně dodržujte bezpečnostní pokyny. Výrobce neručí za nedostatečné či nebezpečné používání.

Tento přístroj mohou používat děti ve věku od 8 let a výše a osoby se sníženými fyzickými, smyslovými nebo duševními schopnostmi, nebo bez patřičných zkušeností a znalostí, pokud je zajištěn jejich dohled nebo jim byly poskytnuty pokyny ohledně používání přístroje bezpečným způsobem a pokud rozumí s tím spojeným rizikům. Nedovolte dětem hrát si se zařízením. Čištění a údržbu nelze být prováděné dětmi bez dohledu.

Nepoužívejte nikdy zařízení pro baterie neumožňující nabíjení.

Nikdy nenabíjejte zamrzlou nebo poškozenou baterii.

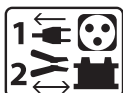
Režim automatického provozu jako omezení použití jsou uvedené v tomto návodu.



## NEBEZPEČÍ POŽÁRU A VÝBUCHU



- Zamezte vzniku požáru a jisker. Nekuřte.



## Připojení / Odpojení

- Odpojte zařízení od napájecí sítě před připojováním nebo odpojováním kabelů na baterii.
- Připojte naprvní kabel k pólu, který není připojen k podvozku auta. Připojte potom kabel k podvozku auta, v dostatečné vzdálenosti od akumulátoru a od palivového rozvodu. Konečně připojte nabíječku k síti.
- Po nabíjení odpojte nabíječku od sítě, pak odpojte svorku z karosérie a poté svorku od akumulátoru. Dodržujte prosím bezpodmínečně toto pořadí.



## Napájení :

- Zařízení 2. třídy
- Připojení k síťovému přívodu musí odpovídat předpisům a normám pro elektrické instalace platným v dané zemi.



## Údržba:

- Je-li poškozen napájecí kabel, musí být vyměněn výrobcem, jeho servisem nebo kvalifikovanou osobou, aby se zamezilo vzniku ohrožen.



## Směrnice:

- Zařízení odpovídá evropským směrnicím.
- Prohlášení o shodě je dostupné na našich webových stránkách.



- V souladu s normou EAC



**Likvidace:**

- Produkty pro tříděný sběr odpadu. Nelikvidujte toto zařízení do domácího odpadu.

**VŠEOBECNÝ POPIS**

GYSFLASH LITHIUM 1.12 je ideální pro nabíjení lithium-železo-fosfátových (LiFePO4) akumulátorů 12 V. Tato nabíječka byla vyvinuta pro nabíjení akumulátorů LFP s napětím 12V (4x články) od kapacity 0,5Ah do 20Ah, nebo pro režim udržovacího nabíjení s kapacitou až do 50Ah.

**UVEDENÍ DO PROVOZU**

1. Připojte nabíječku k akumulátoru požadovaným příslušenstvím (svorky, oky, atd).
2. Připojte nabíječku k elektrické síti (jednofázové napětí 220-240Vac 50-60Hz).
3. Během nabíjení zařízení indikuje stav nabíjení akumulátoru. Kdy kontrolka **OK** blíká, akumulátor může nastartovat motor. Kdy kontrolka **OK** je rozsvícena, akumulátor je plně dobítý.
4. Po nabíjení odpojte nabíječku od sítě, pak odpojte kabely z akumulátoru.

**NABÍJECÍ REŽIMY**

• **Popis režimu nabíjení :**



**Režim NABÍJENÍ (14.5V/1A) :**

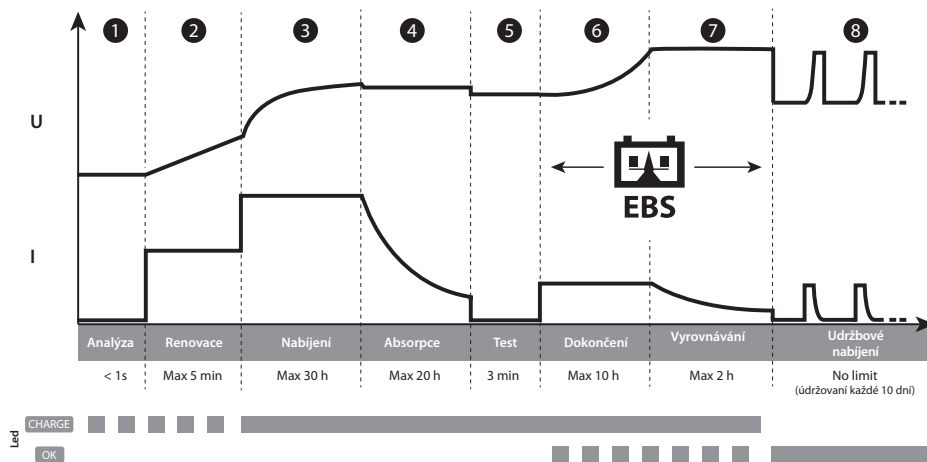
Režim pro nabíjení lithiových akumulátorů s napětím 12V od kapacity 0,5Ah do 20Ah a až do 50Ah udržovací nabíjení. Automatický nabíjecí cyklus v osmi etapách.



Pokud je motorka vybavena zásuvkou 12V, Gysflash Lithium 1.12 může nabíjet baterii bez aktivace zapalování přes tuto zásuvku díky systému CAN-BUS . V té konfiguraci stačí namontovat odpovídající adaptér (obj. Číslo 029439) na nabíječku a ho připojit k 12V zásuvce motorky, a následovat pokyny části «uvedení do provozu». V několik případech se spustí nabíjení až do 2 minuty po připojení.

• **Nabíjecí křivka:**

GYSFLASH Lithium 1.12 má pokročilou nabíjecí charakteristiku v osmi etapách, která zajistí optimální výkonnosti lithiového akumulátoru.



**Etapa 1 : Analýza**

Analýza stavu akumulátoru (stav nabití, přepolování, špatná připojená baterie...)

**Etapa 5 : Test**

Testuje, zda akumulátor udrží stav nabití.

**Etapa 2 : Renovace (0.2A)**

Algoritmus renovace článků po dlouhém hlubokém vybití.

**Etapa 6 : Dokončení**

Finální nabíjení se sníženým proudem až na 100%.

**Etapa 3 : Nabíjení (1A)**

Rychlé nabíjení s maximálním proudem až na 90%.

**Etapa 7 : Vyrovnávání (14.4V)**

Vyrovnávání článků akumulátoru.

**Etapa 4 : Absorpce (13.8V)**

Nabíjení s konstantním proudem až na 98%.

**Etapa 8 : Udržení (13.8V)**

Udržuje maximální stav nabití akumulátoru, s udržovací nabíjení každé 10 dní.

## • Ceněná doba nabíjení



Kapacita akumulátoru	1 Ah (3 Ah EqPb*)	5 Ah (15 Ah EqPb*)	10 Ah (30 Ah EqPb*)	20 Ah (60 Ah EqPb*)
Doba nabíjení 0% >>> 90%	1 h 30	4 h 30	8 h 30	16 h

\*Ekvivalent olovené baterie : Lithiový akumulátor má lepší startovací výkonost (CCA) než olovený akumulátor. Proto několik výrobců lithiových akumulátorů určí ekvivalent olovené baterie (EqPb) odpovídající kapacitu olovené akumulátoru se stejnou startovací výkoností. Například, akumulátor LFP od 10 Ah má stejnou výkonost než olovený akumulátor od 30 Ah.

## • Ochranné funkce :



Gysflash Lithium 1.12 je chráněn proti zkratu a přepolování. Má funkci omezení jisker, která zabrání vzniku jisker při připojení k akumulátoru. Tato nabíječka má dvojitou izolaci a je kompatibilní s elektronikou všech typů vozidel.

GYSFLASH Lithium 1.12 je vybaven integrovaným teplotním senzorem, který umožňuje přizpůsobit nabíjecí proud podle prostřední teplotě, aby se zamezilo jakémukoli přehřátí vnitřní elektroniky.

## PROBLÉMY, PŘÍČINY, ŘEŠENÍ

	Závada	Příčiny	Odstranění
1	Indikátor  blíká rychle.	<ul style="list-style-type: none"> <li>• Přepolování</li> <li>• Napětí akumulátoru příliš vysoké</li> </ul>	<ul style="list-style-type: none"> <li>• Překontrolujte, zda jsou svorky správně připojeny.</li> <li>• Překontrolujte, zda napětí akumulátoru je 12V.</li> </ul>
2	Indikátor  blíká pomalu.	Akumulátor neobnovitelný nebo s velmi slabým napětím.	Vyměňte akumulátor.
3	Indikátor  svítí.	<ul style="list-style-type: none"> <li>• Nezdár nabíjení, neobnovitelná baterie.</li> <li>• Přehřátí.</li> </ul>	<ul style="list-style-type: none"> <li>• Vyměňte akumulátor a spustit znovu nabíjení.</li> <li>• Teplota vzduchu je příliš vysoká (&gt;50°C), vyvětrejte a nechte nabíječku ochladit.</li> </ul>
4	Indikátor  blíká.	Nabíječka v režimu spánku.	Připojte nabíječku k akumulátoru pro výstup z režimu spánku.

## BIZTONSÁGI ELŐÍRÁS



Ez a használati útmutató a készülék működésére vonatkozó iránymutatásokat és a felhasználó biztonságát megőrző betartandó irányelveket tartalmazza. Kérem, olvassa el figyelmesen az első használat előtt és őrizze meg szükség esetére. Ezt a készüléket kizárólag feltöltésre szabad használni a készüléken vagy a kézikönyvben feltüntetettek szerint. A biztonsági előírásokat be kell tartani! Nem megfelelő vagy veszélyes használat esetén a gyártó nem vonható felelősségre.

Ezt a készüléket 8 éven felüli gyerekek és olyan felnőttek is használhatják, akik csökkent vagy hiányzó fizikai, érzékszervi vagy mentális képességűek, kellő felügyelet mellett vagy abban az esetben, ha a készülék használatára vonatkozó biztonsági utasítást megkapták és a felmerülő kockázatok el lettek hárítva. A gyerekek nem játszhatnak a készülékkel. A tisztítást és karbantartást nem végezheti felügyelet nélkül gyerek.

Semmilyen esetben sem szabad nem tölthető elemet vagy akkumulátort tölteni vele.

Nem szabad soha fagyott vagy sérült akkumulátort tölteni.

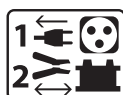
Az automata üzemmódot vagy a használatot illető megszorításokat az ezt követő rész magyarázza a használati útmutatóban.



Robbanás és tűzveszélyes!



- Elkerülendő szikra és nyílt láng a közelben. Dohányozni tilos!



Csatlakozás/lecsatlakozás:

- Húzza ki a készüléket az elektromos hálózathoz, mielőtt az akkumulátorhoz csatlakoztatná vagy arról levenné.
- Először azt az akkumulátorpólust kell rákapcsolni, ami nincs a karosszériához csatlakoztatva. A másik töltőcsatlakozót a karosszériára kell kapcsolni, távol az akkumulátortól és az üzemanyagvezetektől. Most áram alá lehet helyezni a töltőt.
- A töltés után először húzza ki a töltőt a konnektorból, utána csatlakoztassa le a töltőcsatlakozót a karosszériáról és utoljára vegye le a töltőcsatlakozást az akkumulátorról, mindig ebben a sorrendben.



Csatlakoztatás :

- II-es osztályú készülék
- A tápellátáshoz való csatlakozást az országban érvényes üzembhelyezési előírásnak megfelelően kell elvégezni.



Karbantartás :

- Ha a hálózati kábel sérült, cseréltesse ki a gyártóval, a gyártó képviselőjével vagy hasonló szakképzett személlyel, hogy elkerüljön minden veszélyt.



Szabályozás :

- A készülék megfelel az EU irányelveinek.
- A megfelelőségi nyilatkozat az internet honlapunkon megtalálható.



- Megfelelőségi jel EGK (Eurázsiai Gazdasági Közösség)



Selejtezés :

- Ez a készülék szelektív gyűjtésbe tartozik. Ne dobja ki a háztartási hulladék gyűjtőbe.

### TERMÉKLEÍRÁS

A GYSFLASH Lithium 1.12 ideális lítium akkumulátorok (LFP / LiFePO4) töltésére. Ez az akkumulátortöltő kifejezetten 12V-os (4 db cella párhuzamosítva) LFP, 0,5 Ah - 20 Ah kapacitású akkumulátor töltésére és 50 Ah-ig töltöttségi állapot fenntartására lett kifejlesztve.

### BEKAPCSOLÁS

1. Kapcsolja a töltőt az akkumulátorra a kívánt eszközzel (csipesz, saru, stb.).
2. Kapcsolja a töltőt az elektromos aljzatba (egyfázisú hálózat 220-240V AC 50-60Hz).
3. Töltés közben a készülék mutatja a töltés előrehaladtát. Amennyiben a kijelző **OK** villog, az akkumulátor kész a motor beindítására. És amennyiben a kijelző **OK** folyamatosan ég, az akkumulátor teljesen fel van töltve.
4. A töltés befejeztével húzza ki a töltőt az elektromos hálózatról, majd vegye le a pólusokat az akkumulátorról.

### TÖLTÉS MÓD

#### • A töltés mód leírása:

#### TÖLTÉS mód (14.5V/1A) :



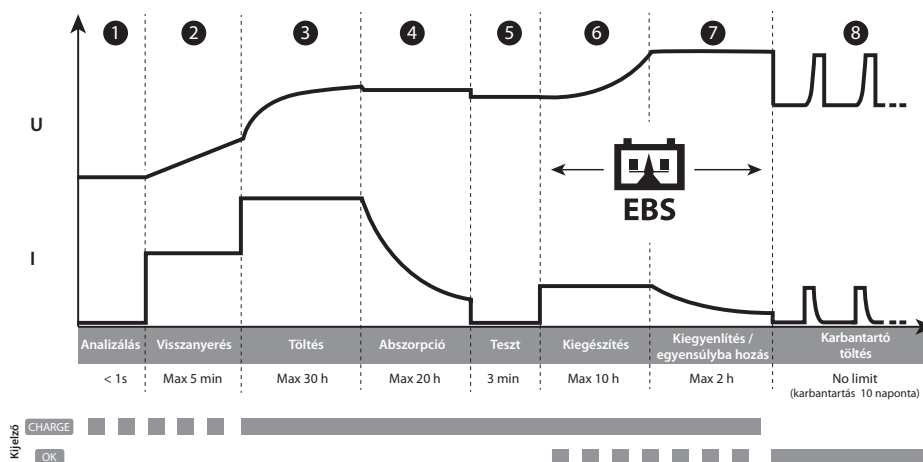
Kis, 12V-os, 0,5 Ah - 20 Ah kapacitású lítium akkumulátorok töltésére és 50 Ah-ig töltöttségi állapot fenntartására szolgáló mód. 8 lépcsés, automatikus töltőciklus.



Ha a motor 12V-os csatlakozóval rendelkezik, a GYSFLASH Lithium 1.12 képes feltölteni az akkumulátort ezen a csatlakozón keresztül a CAN-BUS rendszer segítségével, a műszerfal bekapcsolása nélkül. Ebben az esetben, kapcsolja a szivargyújtóadaptert (ref. 029439) a töltőre és a motor 12V-os csatlakozójára majd kövesse az előző oldalon feltüntetett «Beindítás»-i eljárást . Bizonyos esetekben, lehet, hogy a töltés, a csatlakoztatásokat követően csak 2 perc elteltével indul el.

#### • Töltés görbe:

A GYSFLASH Lithium 1.12 egy 8 lépcsős töltés görbét használ, ami garantálja a lítium akkumulátora optimális teljesítményét.



#### 1 Lépés : Analizálás

Az akkumulátor állapotának analízálása (töltöttségi szint, fordított polaritás, rossz akkumulátor választás...).

#### 5 Lépés : Teszt

A töltésmegtartásra teszt.

#### 2 Lépés : Visszanyerés (0.2A)

Egy erős lemerülést követő visszanyerési algoritmus.

#### 6 Lépés : Kiegészítés

Csökkentett áramerősségen töltés a 100%-os töltöttség eléréséhez.

**3 Lépés : Töltés (1A)**

Gyors töltés maximális áramerősségen, ami lehetővé teszi a töltöttségi szint 90%-ának az elérését.

**7 Lépés : Kiegyenlítés / egyensúlyba hozás (14.4V)**

Az akkumulátor celláinak egyensúlyba hozása.

**4 Lépés : Abszorpció (13.8V)**

Állandó feszültséggel töltés a 98%-os töltöttségi szint eléréséhez.

**8 Lépés : Töltöttség szintentartása (13.8V)**

A 10 naponta elvégzett karbantartó töltéssel folyamatosan a maximális töltöttségi szinten tartja az akkumulátort.

**• Becsült töltési idő**



Az akkumulátor kapacitása	1 Ah (3 Ah EqPb*)	5 Ah (15 Ah EqPb*)	10 Ah (30 Ah EqPb*)	20 Ah (60 Ah EqPb*)
Töltési idő 0% >>> 90%	1 h 30	4 h 30	8 h 30	16 h

\*Ólomakkumulátorral egyenértékű : Egy lítium akkumulátor jobb teljesítményű az indításnál (CCA), mint egy ólomakkumulátor. Ezért néhány lítium akkumulátor gyártó jelöli ólomakkumulátor (EqPb) megfelelőjét, ami azt a kapacitást mutatja, amekkorára szüksége lenne egy ólomakkumulátornak, hogy ugyanazt az indítóteljesítményt produkálja, mint lítium társa. Például, egy 10 Ah-ás LFP akkumulátornak ugyanakkora lesz az indítóteljesítménye, mint egy kb.30 Ah-ás ólomakkumulátoré.





**• Védelem:**



A GYSFLASH Lithium 1.12 rövidzárlat és fordított polaritás ellen védelmi rendszerrel van ellátva. Olyan a védelmi rendszere, ami megakadályoz minden fajta szikraképződést az akkumulátorra való kapcsolásakor. Ennek a töltőnek dupla szigetelése van és kompatibilis a járművek elektronikájával.

A GYSFLASH Lithium 1.12 hőmérséklet-érzékelővel felszerelt, aminek köszönhetően a töltőáramot a környezeti hőmérséklet függvényében tudja állítani, így elkerüli a belső elektronika túlhevülését.

**RENDELLENESSÉGEK, OKOK, HIBAEHÁRÍTÁS**

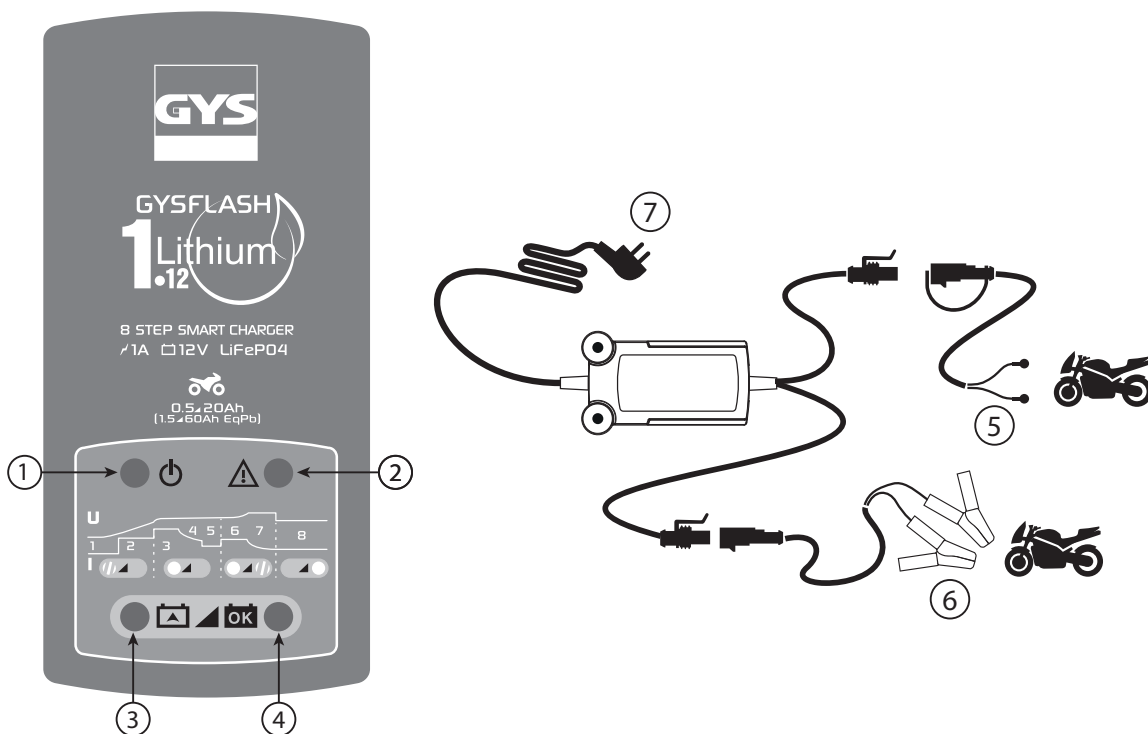
	Hibák	Okok	Hibamegszűntetés
1	A kijelző  gyorsan villog.	<ul style="list-style-type: none"> <li>Fordított polaritás</li> <li>Akkumulátor feszültség túl magas</li> </ul>	<ul style="list-style-type: none"> <li>Ellenőrizze, hogy a csipeszek helyesen vannak csatlakoztatva.</li> <li>Ellenőrizze, hogy 12V-os az akkumulátora.</li> </ul>
2	A kijelző  lassan villog.	Az akkumulátor üzemképtelen vagy a feszültségértéke nagyon alacsony.	Cserélje ki az akkumulátort.
3	A kijelző  világít.	<ul style="list-style-type: none"> <li>Töltés sikertelen, az akkumulátor menthetetlen.</li> <li>Hővédelmi hiba</li> </ul>	<ul style="list-style-type: none"> <li>Cserélje ki az akkumulátort és indítson egy új töltést.</li> <li>A környezeti hőmérséklet túl magas (&gt;50°C), szellőztesse a helységet és hagyja a töltőt lehűlni.</li> </ul>
4	A kijelző  villog.	Töltő készenléti üzemmódban	Kapcsolja a töltőt egy akkumulátorra, hogy kilépjen a készenléti állapotból.

## TABELA TECHNICZNA / TECHNICKÉ ÚDAJE / MŮSZAKI TÁBLA

	Gysflash 1.12 Lithium
Model referencyjny / Model / Model referencia	029675
Przydzielone napięcie zasilania / Napětí napájení / Névleges hálózati feszültség	~ 220-240 VAC 50 / 60 Hz
Przydzielona moc / Výkon / Névleges teljesítmény	18 W
Przydzielone napięcie wyjściowe / Výstupní napětí / Névleges kimenő feszültség	12 VDC
Przydzielony prąd wyjściowy / Výstupní proud / Névleges kimenő áram	1 A
Przydzielona pojemność akumulatora / Kapacita akumulátoru / Az akkumulátor névleges kapacitása	0.5 – 20 Ah (max. 50 Ah)
Zużycie baterii akumulatora w stanie spoczynku / Udržovací nabíjení / A használaton kívüli akkumulátor fogyasztása	< 0.5mA
Falistość / Zvlňění / Feszültségingadozás	< 150mV rms
Krzywa obciążenia / Nabíjecí charakteristika / Töltésgörbe	IU <sub>0</sub> U
Temperatura urządzenia podczas pracy / Provozní teplota / Működési hőmérséklet	-20°C – +50°C
Temperatura przechowywania / Skladovací teplota / Tárolási hőmérséklet	-20°C – +80°C
Wskaźnik ochrony / Druh krytí / Védelmi szint	IP65
Jakość ochrony / Druh krytí / Védelmi osztály	Class II
Poziom hałasu / Úroveň hlasitosti / Zajszint	< 50dB
Waga / Hmotnosť / Súly	0.35 Kg
Wymiary (Szerokość x Wysokość x Głębokość) / Rozměry (D*Š*V) / Méret (H x M x Sz)	130 x 80 x 38 mm
Normy / Normy / Normák	EN 60335-1 EN 60335-2-29 EN 62233 CEI EN 60529 EN 50581 EN 55014-1 EN 55014-2 CEI 61000-3-2 CEI 61000-3-3



**INTERFEJS / OVLÁDÁČÍ PANEL / KEZELŐFELÜLET**



	PL	CZ	HU
①	Tryb czuwania	Režim spánku	Készenléti üzem-mód
②	Domyślny	Indikátor defektu	Hiba
③	Ładowanie w toku	Indikátor dobíjení	Töltés folyamat-ban
④	Zakończenie ładowania	Dosaženo plného nabití	Töltés befejezve
⑤	Kable z oczkiem	Oka	Töltés jelző
⑥	Zaciski ładowania	Nabíjecí svorky	Pólus csipeszek
⑦	Gniazdo zasilania	Napájecí kabel	Hálózati csatlakozó