



TOPARC



حامل الكهربائي

المشبك الأرضي

AR

1-8

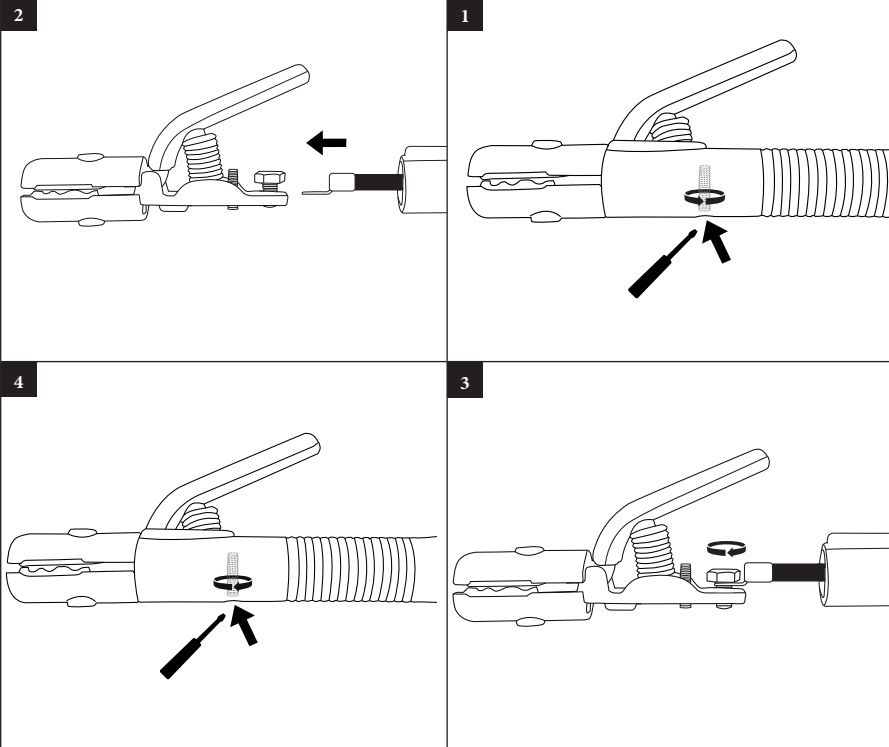
هيليكس وبايثون وفيستال							نموذج
هيليكس T200,25	هيليكس T300,50	هيليكس T400,70	هيليكس برو T400,70	هيليكس برو T500,90	بايثون T500,90	فيستال T500,90	
أ٢٠٠	أ٣٠٠	أ٤٠٠	أ٤٠٠	أ٥٠٠	أ٥٠٠	أ٥٠٠	حاضر عند ٣٥٪ من دورة العمل *
أ١٥٠	أ٢٥٠	أ٣٠٠	أ٣٠٠	أ٤٠٠	أ٤٠٠	أ٤٠٠	حاضر عند ٦٠٪ من دورة العمل *
م ٣,٢ < ٢	م ٤ < ٢	م ٦,٣ < ٢	م ٦,٣ < ٢	م ٨ < ٢	م ٨ < ١,٦	م ٨ < ٢	قطر القطب
م ² ٢٥ - ١٦	م ² ٥٠ - ٣٥	م ² ٧٠ - ٥٠	م ² ٧٠ - ٥٠	م ² ٩٥ - ٧٠	م ² ٩٥ - ٧٠	م ² ٩٥ - ٧٠	كابل اللحام
الى	الى	الى	الى	الى	ب	الى	عطوف
٢ #	٢ #	٢ #	٢ #	٢ #	٢ #	٢ #	نوع الاتصال
٠٤٣٤٩٧	٠٢٨٢٨٨	٠٤٣٧٣٢	٠٣٩٩١٩	٠٣٩٩٠٢	٠٢٨٠١١	٠٢٨٠٩٧	قطع غيار
-	-	-	-	-	-	-	x١ (بالجملة)
-	-	-	-	-	-	-	x١ (نقطة)

* تم الحصول على القيم فقط باستخدام كابل من أقصى قسم.

سمك القرش							نموذج
سمك القرش X200,35	شارك برو C300,35	سمك القرش X300,50	سمك القرش X400,70	سمك القرش ج ٤٠٠,٩٥	سمك القرش X500,95	سمك القرش ج ٦٠٠,١٢٠	
أ٢٠٠	أ٣٠٠	أ٣٠٠	أ٤٠٠	أ٤٠٠	أ٥٠٠	أ٦٠٠	حاضر عند ٣٥٪ من دورة العمل *
أ١٥٠	أ٢٥٠	أ٣٠٠	أ٣٠٠	أ٣٠٠	أ٤٠٠	أ٥٠٠	حاضر عند ٦٠٪ من دورة العمل *
م ٤ < ١,٦	م ٤ < ١,٦	م ٥ < ١,٦	م ٦,٣ < ٢	م ٦,٣ < ٢	م ٨ < ٢	م ١٠ < ٢	قطر القطب
م ² ٣٥ - ١٦	م ² ٣٥ - ٢٥	م ² ٥٠ - ٣٥	م ² ٧٠ - ٥٠	م ² ٩٥ - ٥٠	م ² ٩٥ - ٧٠	م ² ١٢٠ - ٩٥	كابل اللحام
ب	ب	ب	ب	ب	ب	ب	عطوف
رقم ١ - M٥	٢ #	رقم ١ - M٨	٢ #	رقم ٢ - M١٠	رقم ١ - M١٠	٢ #	نوع الاتصال
٠٤٣٥٠٣	٠٣٩٩٢٦	٠٤٣٥١٠	٠٢٨٠٠٤	٠٤٣٧٣٥	٠٤٣٧١٨	٠٤٦٥٤٢	قطع غيار
-	-	-	-	-	-	-	x١ (بالجملة)
-	-	٠٤٣٧٠١	-	-	-	-	x١ (نقطة)
-	-	٠٤٣٥١٥ (x٢٥)	-	-	-	-	x٥٠ (نقطة)

* تم الحصول على القيم فقط باستخدام كابل من أقصى قسم.

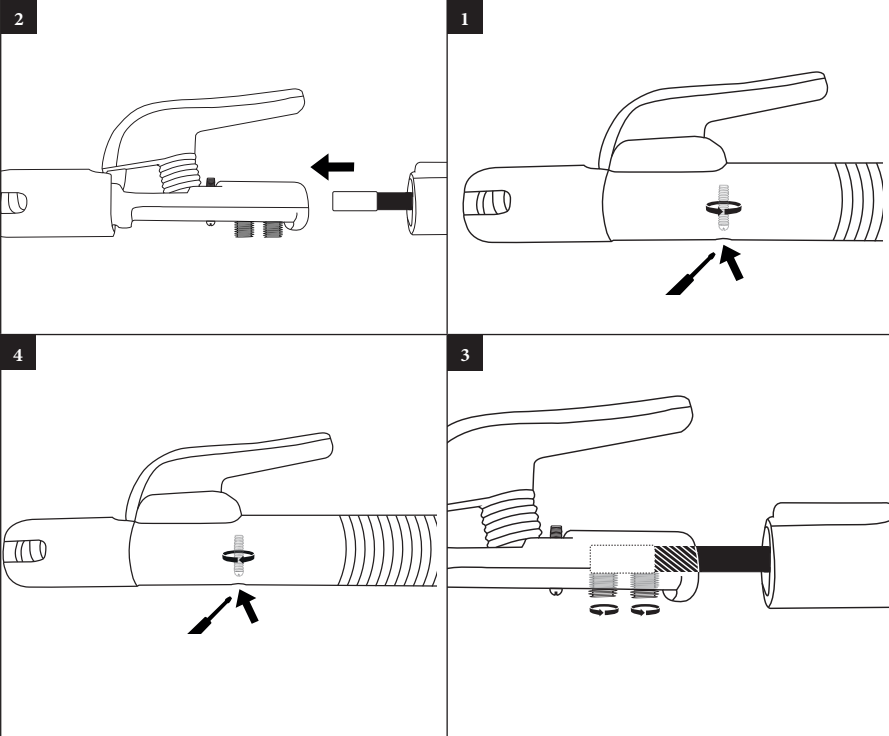
محطة الحلقة



AR قم بتوصيل كابل اللحام بحامل القطب باستخدام طرف حلقي مناسب لقسم الكابل والمسمار.


1

كم تجعيد




AR قم بدمج خيوط كابل اللحام مع غلاف التجعيد ، وشد كل شيء في حامل القطب الكهربيائي مع المسمار.

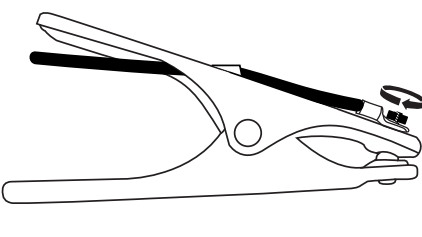
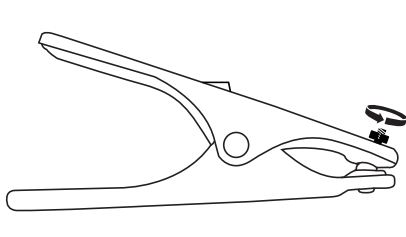
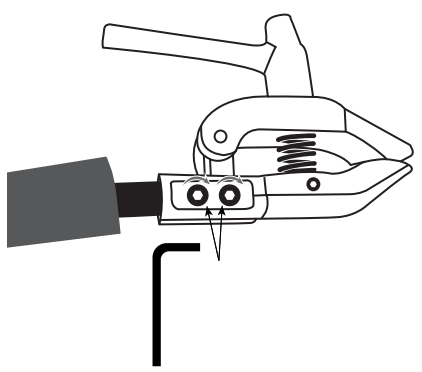
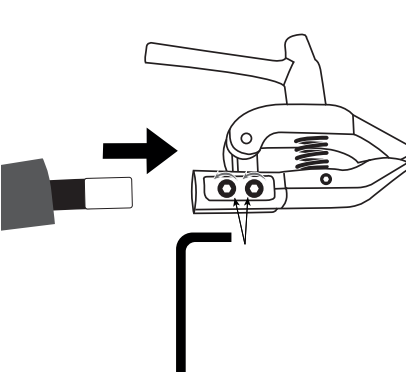
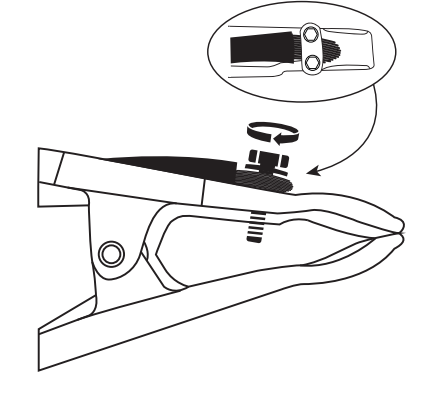
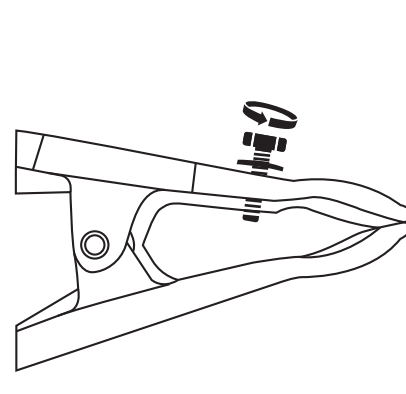
2

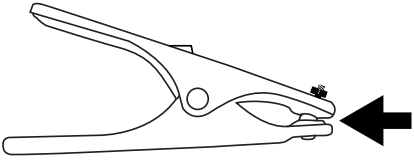
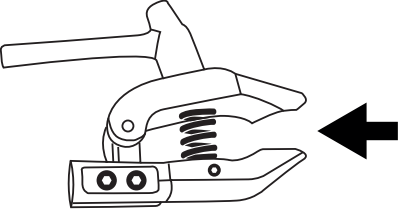
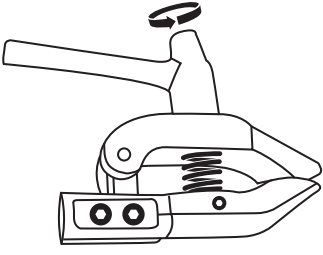
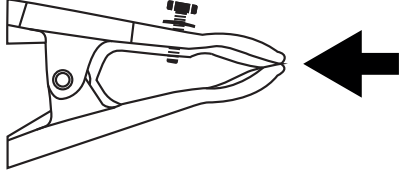
كروكو								
كروكو M100,90	كروكو T100,90	كروكو B100,90	كروكو T400,70	كروكو T300,70	كروكو B300,70	كروكو B200,20	كروكو A200,30	نموذج
أ 1600	أ 1600	أ 1500	أ 1400	أ 1300	أ 1300	أ 1200	أ 1200	حاضر عند 25% من دورة العمل *
أ 1400	أ 1400	أ 1400	أ 1300	أ 1200	أ 1200	أ 1200	أ 1100	حاضر عند 60% من دورة العمل *
90 مم ²	90 مم ²	90 مم ²	70 مم ²	70 مم ²	70 مم ²	20 مم ²	30 مم ²	أقصى جزء من كابل اللحام
رقم 1 - M10	رقم 1 - M10	3 #	رقم 1 - M18	3 #	3 #	رقم 1 - M0	رقم 1 - M1	نوع الاتصال
028301	046009	038042	043213	037922	043128	038030	043114	x1 (بالجملة)
-	-	-	043206	037929	-	-	043107	x1 (نقطة)
-	-	-	043102	037946	043140	-	043121	x20 

* تم الحصول على القيم فقط باستخدام كابل من أقصى قسم.

وحيد القرن والتايركس							
تايركس A00,120	تايركس T00,90	تايركس T00,90	وحيد القرن T00,90	تايركس-XL E00,70	تايركس E00,70	وحيد القرن T00,50	نموذج
أ 1800	أ 1600	أ 1600	أ 1500	أ 1400	أ 1400	أ 1200	حاضر عند 25% من دورة العمل *
أ 1700	أ 1500	أ 1500	أ 1400	أ 1300	أ 1300	أ 1200	حاضر عند 60% من دورة العمل *
120 مم ²	90 مم ²	90 مم ²	90 مم ²	70 مم ²	70 مم ²	50 مم ²	أقصى جزء من كابل اللحام
2 #	2 #	2 #	3 #	رقم 1 - M10	رقم 1 - M10	3 #	نوع الاتصال
046073	046066	043220	038066	048997	043176	038009	x1 (بالجملة)
-	-	043169	-	-	-	-	x10 

* تم الحصول على القيم فقط باستخدام كابل من أقصى قسم.

<p>محطة الحلقة</p> <p>2</p> 	<p>1</p> 	<p># 1</p> <p>AR قم بتوصيل كابل اللحام بمشبك العمل باستخدام طرف حلقي مناسب لقسم الكابل وحجم الصمولة.</p>
<p>كم تععيد</p> <p>2</p> 	<p>1</p> 	<p># 2</p> <p>AR قم بدمج خيوط كابل اللحام مع غلاف التععيد ، وشد كل شيء في المشبك الأرضي باستخدام المسامير اللولبية.</p>
<p>مشبك الكابل</p> <p>2</p> 	<p>1</p> 	<p># 3</p> <p>AR قم بفصل حوالي 2 سم من كابل اللحام وضع الخيوط بين المشبك الأرضي ومشبك الكابل. أحكم ربط المسامير.</p>

محطة الحلقة			
		<p>AR قم بتوصيل الأرض / الأرض.</p>	# ١
كم تجعيد			
		<p>AR أدر الرفاعة لفتح / شد الفك. قم بتوصيل الأرض / الأرض.</p>	# ٢
مشبك الكابل			
		<p>AR قم بتوصيل الأرض / الأرض.</p>	# ٣


كابل اللحام

النوع الموصى به: D-H-١٧٢ (متوافق مع IEC 6-٦٠٢٤٥ أو EN ٥٠٥٢٥-٢-٨١)

- يجب تكييف قسم الكابلات مع دورة العمل ، انظر الجدول أدناه:

قسم الكابلات	١٦ ملم ²	٢٥ ملم ²	٣٥ ملم ²	٥٠ ملم ²	٧٠ ملم ²	٩٥ ملم ²	١٢٠ ملم ²
حاضر عند ٦٠٪ من دورة العمل	١١٢٠	١١٦٤	١٢١٠	١٢٧٣	١٣٤٨	١٤٣٠	١٥٠٨
حاضر عند ٢٣٥٪ من دورة العمل	١١٣٠	١١٨٤	١٢٤١	١٣٢٠	١٤١٧	١٥٢٤	١٦٣٣

* الحد الأقصى للتيار المقبول في كابلات اللحام (كبل H-١٧٢D) وفقاً لـ DIN VDE ٤٠٠٢٩٨ ، أثناء دورات التشغيل لمدة ١٠ دقائق عند درجة حرارة محيطية تبلغ ٤٠ درجة مئوية.

- تتوافق المواد مع التوجيهات الأوروبية. إعلان المطابقة للاتحاد الأوروبي متاح على موقعنا على الإنترنت (انظر صفحة الغلاف).	
- الخامة مطابقة للمواصفات المغربية. إعلان المطابقة C م (CMIM) متاح على موقعنا على الإنترنت (انظر صفحة الغلاف).	
- المواد المطابقة للمتطلبات البريطانية. إعلان المطابقة البريطاني متاح على موقعنا (انظر الغلاف الأمامي).	
- يتوافق مع المعيار IEC 60974-11.	11-60974 IEC
- يتوافق مع المعيار IEC 60974-13.	13-60974 IEC
- منتج قابل لإعادة التدوير يخضع لتعليمات الفرز بموجب المرسوم رقم 2014-2077.	
- تخضع هذه المواد للمجموعة الانتقائية وفقاً للتوجيه الأوروبي 19/2012 / EU. لا تتخلص منها في القمامة المنزلية!	



JBDC

1, rue de la Croix des Landes
CS 54159
53941 SAINT-BERTHEVIN Cedex
اسنرف