

Завдяки інверторній технології GYSARC 220 FV CEL - це однофазний MMA-генератор 220 А, що відповідає вимогам професіоналів. Розроблена на основі посиленої електроніки, ця станція дозволяє легко зварювати целюлозні, рутилові або основні електроди. Він також оснащений процесом TIG lift (DC), який забезпечує високу якість зварних швів навіть на тонких листах. Міцний і універсальний апарат GYSARC 220 FV CEL пропонує користувачеві комфорт при зварюванні і максимальну продуктивність.

4 режими зварювання (MMA і TIG DC)

Зварювання основними, рутиловими і целюлозними електродами до Ø 5 мм з 2 режимами MMA :

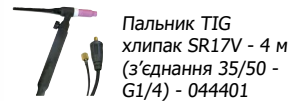
- MMA Standard
 - Регульований імпульсний MMA : ідеальний для зварювання у вертикальному положенні
-
- TIG Lift : розжиг шляхом простого контакту із заготівлею.
Пристосування для зварювання : автоматичне загасання дуги
 - Регульований імпульс TIG полегшує зварювання дуже тонких листів (0,3 мм) і збільшує проплавлення зварної фаски



Поставляється із:

- Затиском заземлення (3м / Ø25 мм2)
- Електроутримувач (3м / Ø25 мм2)

Опція



Інтегровані зварювальні пристосування в MMA

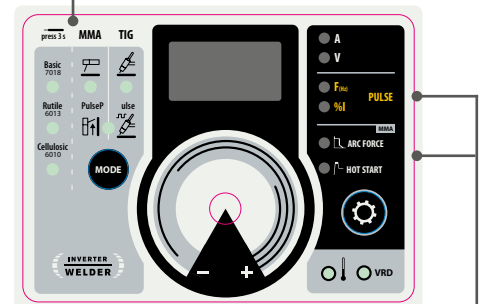
- Регульований гарячий старт: генерує надструм при запуску для полегшення заливки і зменшення зварювальних дефектів.
- Регульована сила дуги : регулює різницю в довжині дуги та забезпечує комфорт зварювальників.
- Антиприлипання: запобігає прилипанню електроду у разі контакту із заготівлею.

Підвищена безпека

- VRD (Voltage Reduction Device) : знижує напругу розімкненого ланцюга (< 30 В) для забезпечення безпеки зварювальників в певних умовах (шахти, хімічні установки, верфі ...).
- Міра захисту IP23 : деально підходить для використання як зовні так і в приміщенні (в умовах схильних до дії пилу або невеликого дощу).
- Anti - Dust(AD) : вентиляційний тунель проти зовнішнього забруднення.

Основні налаштування

- Вибір процесу (MMA / TIG)
- Зварювальний струм(стандартний/імпульсний)
- Вибір електроду(основний, рутиловий, целюлозний)



Вторинні налаштування

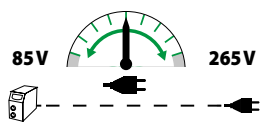
- Arc Force (MMA)
- Hot Start (MMA)

Імпульсний режим (MMA & TIG) :

- Частота імпульсів (Гц)
- Відсоток холодного струму(%)

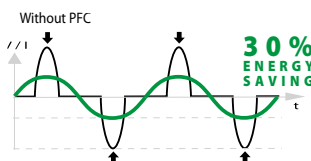
Високотехнологічне живлення

FV FLEXIBLE VOLTAGE



Пристрій працює від простої розетки 230 В - 16 А або 110 В - 32 А навіть у робочому стані інтенсивні навіть з подовжувачами (100 м).

PFC POWER FACTOR CORRECTION 30% економії енергії



Технологія PFC пригнічує скачки напруги і регулює струм живлення. Він також заохочує використання подовжувачів або генераторів, і сприяє поліпшенню стабільності струму під час зварювання.

P400 PROTEC 400

Піддержує коливання напруги в електричеської мережі до 400 В (молния, генератор, сброс нагрузки и т.д.).

50/60Hz	I ₂ MMA A	I ₂ TIG A	INTEGRATED TECHNOLOGY							EN 60974-1 (40 °C) MMA		EN 60974-1 (40 °C) TIG		U ₀ V	cm / Kg	IP	Protected & compatible power generator (+/-15%)		
			HS	AF	Anti Sticking	TIG Lift	VRD	P400	AD	CEL	IA (60%)	X% (I ₂ max)	IA (60%)				X% (I ₂ max)	10 kW	12.5 kVA
230 V	16	10 → 220	5 → 220	•	•	•	•	•	•	•	130 A	20%	150 A	25%	86	42 x 21 x 35 / 10.5	IP 23	10 kW	12.5 kVA
110 V	32	10 → 120	5 → 140								90 A	30%	120 A	40%	80				