

Med inverterteknik är GYSARC 220 FV CEL en enfas 220 A MMA-strömkälla som uppfyller proffsens krav. Denna arbetsstation är designad kring förstärkt elektronik och kan enkelt svetsa cellulosa-, rutil- eller baselektroder. Den är också utrustad med TIG-lyftprocessen (DC) som säkerställer svetssträngar av hög kvalitet, även på tunna plåtar. Robust och mångsidig, GYSARC 220 FV CEL erbjuder användaren stor svetskomfort och maximal produktivitet.

## 4 svetslägen (MMA & TIG DC)

Svetsar bas-, rutil- och cellulosaelektroder upp till Ø 5 mm tack vare 2 MMA-lägen:

- **MMA standard**
- **Justerbar Pulse MMA** : idealisk för svetsning i vertikalt upprätt läge.
- **TIG-lyft**: tändning genom att helt enkelt röra vid arbetsstycket.  
*TIG-svets hjälp* : Automatisk bågafding
- **Justerbar TIG-puls** : underlättar svetsning av mycket tunna ark (0,3 mm) och ökar pärlnpenetreringer



### Försedd med :

- Jordklämma (3m / Ø25 mm2)
- Elektrodhållare (3m / Ø25 mm2)

### Frivillig



## Integrerad svetsning hjälper till vid MMA

- **Justerbar varmstart** : genererar en överström vid start för att underlätta tändning och minska svetsfel.
- **Justerbar bågkraft** : reglerar båglängdsavvikelser och erbjuder komfort för svetsaren.
- **Antistickning** : förhindrar att elektroden fastnar om den kommer i kontakt med arbetsstycket.

## Förstärkt säkerhet

- **VRD (Voltage Reduction Device)**: Isänker tomgångsspänningen (< 30V) för att säkra svetsare i specifika miljöer (gruvor, kemiska fabriker, skeppsvarv etc.)
- **Skyddsklass IP23**: idealisk för utomhus- och inomhusmiljöer (miljöer utsatta för damm eller lätt regn).
- **Anti-damm (AD)** : Ventilationstunnel mot yttre föroreningar.

### Huvudinställning

- Processval (MMA / TIG)
- Svetsström (standard/puls)
- Elektrodival (grundläggande, rutil, cellulosa)



### Sekundära inställningar

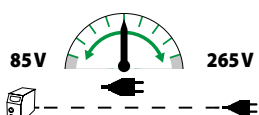
- Arc Force (MMA)
- Hot Start (MMA)

### I pulsat läge (MMA & TIG):

- Pulsfrekvens (Hz)
- Procentuell kallström (%)

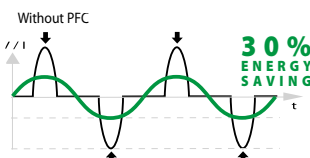
## HÖGTEKNISK STRÖMFÖRSÖRJNING

### FV FLEXIBEL SPÄNNING



Enheten fungerar på en enkel 230V-16A eller 110V-32A kontakt, även vid intensiv användning och på platsförlängningar (100m).

### PFC KORREKTERING AV KRAFTFAKTOR 30 % energibesparing



PFC-tekniken dämpar toppar och reglerar matningsströmmen. Tillåter även användning av förlängningssladdar eller generatorer och bidrar till en bättre strömstabilitet under svetsfasen.

### P400 PROTEC 400

Klär tillfälliga eller permanenta spänningsvariationer på det elektriska nätet upp till 400V (blixtnedslag, generator, belastningsavlastning...)

50/60 Hz	I <sub>2</sub> MMA A	I <sub>2</sub> TIG A	INTEGRATED TECHNOLOGY							EN 60974-1 (40 °C) MMA		EN 60974-1 (40 °C) TIG		U <sub>0</sub> V	cm / Kg	IP	Protected & compatible power generator (+/-15%)		
			HS	AF	Anti Sticking	TIG Lift	VRD	P400	AD	CEL	IA (60%)	X% (I <sub>2</sub> max)	IA (60%)					X% (I <sub>2</sub> max)	
230 V	16	10 → 220	5 → 220	•	•	•	•	•	•	•	130 A	20%	150 A	25%	86	42 x 21 x 35 / 10.5	IP 23	10 kW	12.5 kVA
110 V	32	10 → 120	5 → 140								90 A	30%	120 A	40%	80				