

# GYSMATIC XL AIR 3/9-13G TRUE COLOR



ССЫЛКА. 065727

GYSMATIC 3/9-13G AIR XL — это сварочная маска, оснащенная системой защиты органов дыхания с вспомогательная вентиляция. 2 в 1, защищает глаза от ИК/УФ излучения во время сварочных работ и сохраняет дыхательные пути оператора.

## ФУНКЦИИ

- **4 возможных настройки:**
  - Оттенок от 9 до 13
  - Чувствительность и задержка
  - Режим шлифования
- **Оптимальная видимость:** экран XL
- **Высокая чувствительность:** благодаря 4 датчикам
- **Отличная классификация:** оптический класс 1/1/1/2 (EN379) для хорошей точности изображения.
- **Прозрачный оттенок 3:** отличная видимость в прозрачном состоянии для подготовки к сварке.
- Очень быстрая скорость **затемнения** : 0,04 мс.
- Система защиты органов дыхания вспомогательная вентиляция
- **Технология TRUE COLOR** : более реальная и детальная цветопередача, чем традиционные фильтры.



Поставляется с:  
 - Маска-капюшон GYSMATIC 3/9-13G XL AIR  
 - Система защиты органов дыхания (мягкие ленточные фильтры, шланг)  
 - зарядное устройство для литиевых батарей  
 - жгут/расходомер  
 - стандартное оголовье



Классический

Истинный цвет



## ЗАЩИТА ДЫХАТЕЛЬНЫХ СР

- **Классификация фильтра:** TH2 PR SL (опция TH3, арт. 065734)
- **Цифровой дисплей** срока службы батареи и состояния насыщения фильтра.
- **3 скорости потока воздуха:** 170 л/мин, 200 л/мин и 230 л/мин.
- **Мягкий ремень** фиксирует мотор близко к телу.
- **Звуковая и визуальная сигнализация** (засорение фильтра/разряд батареи).
- **До 8 часов автономной работы** (литиевая батарея), идеально подходит для длительной работы.
- **Компактная и прочная сборка**, оснащенная искрогасителем.

### МАСКА

Степень защиты от УФ/ИК	DIN 15
Классификация	1/1/1/2
Светлый оттенок	3
Темный оттенок	9 > 13
Время реакции	0,04 мс
Время оформления	0,1 > 0,9 с
Поле зрения	100 x 60 мм
Энергия	солнечные батареи 2 (CR 2450*2)
Масса	580г
Настройки	Чувствительность, задержка, оттенок, шлифование
Световой датчик	4
Области применения	MMA 5 > 400 / TIG 2 > 300 / MIG-MAГ 5 > 500
Стандарты	CE / ЭН 1755 / ЭН 166 / ЭН 379

### ЗАЩИТА ДЫХАТЕЛЬНЫХ СРЕДСТВ

Расход воздуха	170 л/мин
	200 л/мин
	230 л/мин
Автономность*	> 8 утра.
	> 6 утра.
	> 4 часов
Гидроизоляция	98% (TX2)
Эффективность фильтра	99,996% при 0,3 мкм
Шум	73 дБ макс.
Время загрузки	3 - 4 часа
Тип батареи	Литий-ионный
Ремень	900 мм - 1300 мм
Масса	1,7 кг
Стандартный	EN 12941

\*Время работы зависит от выбранного режима и чистота фильтра.

## АКСЕССУАРЫ

Сумка для маски сварка

043299



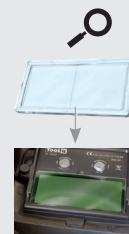
Повязка

043466



### ОЧКИ

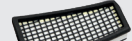
114 x 133 (x10)	043893
106 x 166 (x10)	043886



Увеличительное стекло (x1)  
**2-кратный зум**  
 042780

**3-кратный зум**  
 064140

TX2: 038424  
 TX3: 065734



x5

038417