

Dotat cu o tehnologie tip inverter, GYSARC 220 FV CEL este un generator MMA monofazat de 220 A ce se pliază perfect pe exigențele profesioniștilor din domeniu. Creat în jurul unei electronici rezistente, acest post permite sudarea ușoară a electrozilor celulozici, rutilici sau bazici. De asemenea este echipat cu procedeul de sudare TIG lift (DC) ce asigură o calitate incomparabilă a cordonului de sudură, chiar și pe piesele subțiri. Rezistent și polyvalent, GYSARC 220 FV CEL oferă utilizatorului un confort crescut în timpul sudării dar și o productivitate maximă.

4 Moduri de sudare (MMA & TIG DC)

Sudează electrozi bazici, rutilici și celulozici de până la Ø 5 mm datorită celor două moduri MMA :

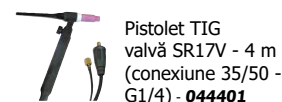
- **MMA Standard**
- **MMA Pulsat reglabil** : ideal pentru sudarea în poziție verticală ascendentă.
- **TIG Lift** : crearea arcului printr-un simplu contact cu piesa.
Asistență la sudarea TIG : Răcirea automată a arcului
- **TIG Pulsat ajustabil** : facilitează sudarea pieselor de tablă foarte subțiri (0,3 mm) și crește nivelul pătrunderii cordonului în piesă.



Livrat standard împreună cu

- Clemă de masă (3m / Ø25 mm²)
- Suport electrod (3m / Ø25 mm²)

Opțional



Asistență la sudarea integrată a modului MMA

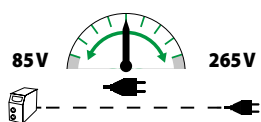
- **Hot Start ajustabil** : generează o supratensiune în momentul demarării pentru a facilita crearea arcului și reducerea defectelor datorate sudării.
- **Arc Force ajustabil** : reglează abaterile de lungime ale arcului și oferă sudorului un confort în timpul utilizării.
- **Antisticking** : evită lipirea electrodului în cazul contactului cu piesa.

Securitate sporită

- **VRD (Voltage Reduction Device)** : scade tensiunea fără sarcină (< 30V) pentru a proteja sudorii în medii specifice (mine, instalații chimice, șantiere navale...).
- **Indicele de protecție IP23** : ideal în spații deschise și închise (medii supuse prafului sau ploilor ușoare).
- **Anti-Dust (AD)** : Tunel de ventilație împotriva poluării exterioare.

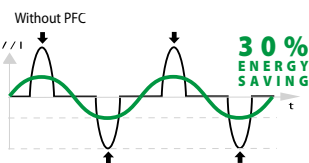
Alimentare de înaltă performanță

FV VOLTAJ FLEXIBIL



Echipamentul funcționează pe o priză de 230V - 16 A sau 110 V - 32 A chiar și pentru utilizare intensă și cu prelungitoare pentru șantier (100m).

PFC POWER FACTOR CORRECTION 30% din energie economisită



Tehnologia PFC înlătură vârfulurile de tensiune ale curentului de alimentare și îl menține stabil. Aceasta favorizează utilizarea unui prelungitor sau a unui generator, și contribuie la obținerea unei stabilități mai bune în ceea ce privește curentul în timpul fazei de sudare.

P400 PROTEC 400

Suportă variații ale tensiunii rețelei electrice de până la 400 V (fulgere, generator, sarcinile de vărsare...).



Setări principale

- Alegerea procedurii (MMA / TIG)
- Curent pentru sudare (standard/pulsat)
- Alegerea electrodului (bazic, rutil, celulozic)

Setări secundare

- Arc Force (MMA)
- Hot Start (MMA)

În modul pulsat (MMA & TIG) :

- Frecvența pulsațiilor (Hz)
- Procentaj curent rece (%)

50/60Hz	I ₂ MMA A	I ₂ TIG A	INTEGRATED TECHNOLOGY							EN 60974-1 (40 °C)		U ₀ V	cm / Kg	IP	Protected & compatible power generator (+/-15%)				
			HS	AF	Anti Sticking	TIG Lift	VRD	P400	AD	CEL	MMA				TIG	10 kW	12.5 kVA		
230 V	16	10 → 220	5 → 220	•	•	•	•	•	•	•	130 A	20%	150 A	25%	86	42 x 21 x 35 / 10.5	IP 23	10 kW	12.5 kVA
110 V	32	10 → 120	5 → 140								90 A	30%	120 A	40%	80				