


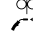
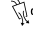

**SMARTFEED M-4 er en trådmater for robotstyrt MIG-MAG-sveising, utviklet for å fungere effektivt med de fleste robotarmer på markedet. Takket være den lille størrelsen og lave vekten kan den maksimere armens hastighet og orientering.**



Aluminium chassis

Sensoruttak i ledningsenden

**Fire manuelle kontroller** for maksimal kontroll:

-  Wire inch fremover
-  Wire inch bakover
-  Gasspyling
-  Luftblåsing

Digital kommunikasjon stikkontakt



Kollisjonssensor kontakt

10-pinners kontakt som gir tilgang til fire ekstra innganger og fire ekstra utganger for enda flere PLS-alternativer.

Euro-kontaktuttak



- Motorisert drivverk med fire drevne valser for presis trådmating mellom 0,6 og 1,2 mm
- DC 48 V-motor, maks. hastighet: 25 m/min (984 IPM)
- Ingen verktøy nødvendig for å skifte spoler



Leveres med 2 ledningskontakter - 3 kontakter



#### KOMPATIBLE STRØMKILDER

- NEOPULSE 320 C (062474)
- NEOPULSE 400 CW (062061)
- NEOPULSE 400 G (014497)
- NEOPULSE 500 G (014503)

### VALGFRITT EKSTRAUTSTYR

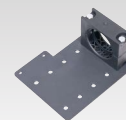


Robotic MIG-tilkoblingskabler  
- vann

4 m	8 m	12 m
95 mm <sup>2</sup>		
073517	069725	078581



Monteringssett for  
trådmater for robot



Fikseringssett for  
sammenkoblingskabler  
075429

Egnede ledninger		Elektronisk Styring	m/min	Leveres som standard		EN60974-5 (40°C)	IP	mm/kg				
U <sub>11</sub>	U <sub>12</sub>			Rustfritt stål	Alu.				CuSi CuAl	Flusskernede ledninger	Type	
48 V 2 A	24 V 1 A	0,6 → 1,6	0,8 → 1,6	0,8 → 1,2	0,9 → 2,4	115 W	1 → 25	1,0 1,2	F 061873	500 A @ 60% 460 A @ 100%	21	244 x 207 x 152 / 4,5