

RIF. 068667

Essenziale per la sicurezza, il casco per saldatura ERGOTECH+ 3/5-13G TRUE COLOR protegge il viso e gli occhi del saldatore da raggi UV, infrarossi e schizzi. Completamente automatica, la maschera passa da trasparente a colorata in una frazione di secondo, non appena viene innescata. Fornito con una fascia molto comoda, libera le mani del saldatore e offre tutto il comfort necessario per il lavoro di saldatura.

CARATTERISTICHE

■ 4 possibili impostazioni:

- Tonalità 5-9 / 9-13
- Sensibilità e ritardo
- Modalità Grind

■ 9 tonalità disponibili, adatte a tutte le operazioni di saldatura. Offre saldatura TIG a partire da 2 A.

■ grazie a 4 sensori

■ Classificazione eccellente: classe ottica 1/1/1 (EN379) per una buona fedeltà dell'immagine

■ Tinta chiara 3: visibilità eccellente allo stato luminoso per la preparazione alla saldatura

■ Visibilità ottimale: Schermo XL

■ Velocità di oscuramento molto rapida **Alta sensibilità** : 0.08 ms.08 ms

■ Lente di ingrandimento adattabile come opzione

■ Tecnologia TRUE COLOR : riproduzione dei colori più realistica e dettagliata rispetto ai filtri convenzionali



Classico



TrueColor



DATI TECNICI

Grado di protezione UV/IR	DIN 15
Classificazione	1/1/1
Tinta chiara	3
Tinta scura	5-9 / 9-13
Tempo di reazione	0,08 ms
Tempo di inversione della trasparenza	da 0,15 a 0,8 sec
Campo visivo	100 x 67 mm
Energia	solare + 2 batterie (CR 2032*2)
Peso	520 g
Impostazioni	Sensibilità, ritardo, tinta, rettifica
Sensore di luce	4
Campi di applicazione	MMA 5▶400 / TIG 2▶300 / MIG-MAG 5▶400
Norme	CE / EN 175B / EN 166 / EN 379



Viene fornito con un archetto Multi Premium progettato per ridurre al minimo l'affaticamento del collo.



Regolazioni esterne per mani guantate



ACCESSORI

Sacco maschera saldatura

043299



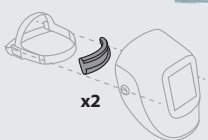
Zaino a maschera

066656

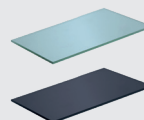


Fascia elastica

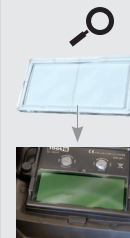
043466



x2



114 X 133 (x10)	043893	103,7 X 69,5 (x5) 077102



Lente d'ingrandimento (x1)

zoom x2
042780zoom x3
064140