

Das NEOCUT 105 ist ein leistungsfähiges Inverter-basiertes Profi-Plasmaschneidgerät mit einer max. Trennschnittleistung bis 50 mm. Mit hoher Einschaltdauer können unterschiedlichste Eisen- und Nichteisenmetalle geschnitten werden. Zudem bietet das Gerät Möglichkeiten zum Plasma-Fughobeln, Markieren und einen Gitterschneidmodus. Digitale und analoge Schnittstellen an CNC-Steuerungen ermöglichen die Anbindung an Brennschneideinrichtungen.

MAXIMALE LEISTUNGSFÄHIGKEIT

- **Sehr hohe Geschwindigkeit beim Plasmaschneiden.**
- **Schneidet alle Stähle** (milder Stahl, Edelstahl, gehärteter Stahl, hochfester Stahl), Aluminium, Kupfer, usw.
- **Kühlung mit Ventilator**, mit Schutz der Elektronik-Komponenten vor Staub.
- Erleichterter und rascher Wechsel der Verbrauchsmaterialien für ein Höchstmaß an Effizienz.
- Einschaltdauer von 100 % bei 105 A (40°C).
- Per CNC-Schnittstelle anschlussbar an einen Brennschneidisch (Option).
- Verstärktes Gehäuse IP 23.

HOCHLEISTUNGSBRENNER

- Abnehmbarer Hochleistungsbrenner in 2 Längen und 2 Formen (manuell und gerade für automatisierte Arbeiten) erhältlich.
- **Herausragende Schnittqualität** : luftgekühlter Brenner mit hoher Lichtbogenstabilität.
- Grosse Auswahl von Verbrauchsmaterialien, passend für jede Werkstückstärke.
- **Widerstandsfähig gegen Stoß und Hitze.**
- Schnelles Ein- und Ausstecken des Brenners ohne Werkzeug für einen einfachen Transport und die Wartung.
- Erhöhter Komfort dank leicht bedienbarem Brennertaster.

EINFACH IM GEBRAUCH

- **Ergonomisches Bedienfeld** mit OLED-Bildschirm (organische Leuchtdiode, 7 Sprachen).
- **6 Arbeitsmodi** : Schneiden, Schneiden mit verriegeltem Brennertaster, Fughobeln, Fughobeln mit verriegeltem Brennertaster, Schneiden von gelochten Blechen, Markierung.
- Anzeige während des Schneidens : Arbeitsmodus, Luftdruck, Brennerlänge, Stromstärke und Spannung des Lichtbogens.
- **Standzeitüberwachung** der Verschleißteile (Düse und Elektrode).
- **Diagnose der Luftdruckanlage** (Test auf Feuchtigkeit und Kontrolle des Kompressors).
- Die **automatische Überwachung des Luftdrucks** erleichtert die Einstellung und verlängert die Lebensdauer der Verbrauchsmaterialien (manuelle Einstellung des Luftdrucks möglich).
- **Zündung ohne Hochfrequenz** vermeidet Störfelder, welche elektronische Komponenten in der Nähe schädigen können.
- **Update der Software** via USB.



Lieferumfang	4 m 16 mm ²	MT 125 6 m
Art.-Nr. 063044	✓	-
Art.-Nr. 063112	✓	✓



Intuitives, mehrsprachiges
Bedienfeld



ZUBEHÖR & VERBRAUCHSMATERIALIEN (Optionen)

Für Anschluss an einen Brennschneidisch



analoge CNC-
Schnittstelle

039988



digitale CNC
Schnittstelle

064737



Plasmapbrenner AT-
125 - automatisch

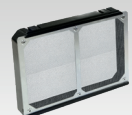
6 m 12 m
038479 039520



Verschleißteile-Box
45 - 65 - 85 A | 85 - 105 A
039537 | 064720



Fahrgewagen 2 Räder
JOBSITE XL
039568



Filterset
046580

50/60 Hz	A	I ₂ A	mm (max)				Fughobeln		Druckluft		EN 60974-1 (40°C)	cm	kg	IP	Protected & compatible power generator (+/-15%)	
			Kreisschnitt		Qualitätsschnitt		Trennschnitt	Abtragrate	Druck (bar)	L/min						
			Fe	Al/CrNi	Fe	Al/CrNi										Fe
400 V 3~	32	20 → 105	20	18	35	30	50	40	8 kg/h	5 → 9	305	105 A @ 100%	69 x 40 x 61	33	IP 23	30 kW