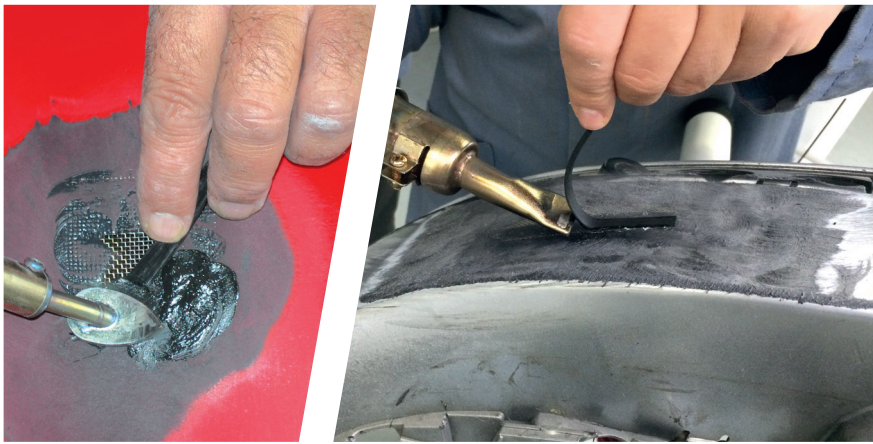


Der aufgeschmolzene Kunststoffschweißstab verbindet sich mit dem Werkstück zu einer homogenen Werkstoffverbindung und eignet sich für einen Großteil der Kunststoffe. Das verschweißte Material härtet in wenigen Sekunden aus und ist somit schnell weiter verarbeitbar. Druckluft kann den Aushärtungsprozess ohne Bruchgefahr beschleunigen.

Der Kunststoff-Schweißstab ist eine Mischung aus Polypropylen (PP), mit Glas- und Karbonfaser. Diese Zusammensetzung härtet gut aus und lässt sich nach dem Aushärten schleifend bearbeiten.



Beispiele von Kunststoff-Schweißstab-Anwendungen



VORTEILE

- ✓ Verbindet sich mit einem Großteil der im automobilen Bereich genutzten Kunststoffarten.
- ✓ Einfache und leichte Anwendung.
- ✓ Unverderblich.
- ✓ Hohe Widerstandskraft dank der Zusammensetzung mit Karbon- und Glasfaser.
- ✓ Keine chemische Reaktion beim Lackieren in Lackierkabinen.
- ✓ Ideal für die Reparatur von Stoßfängern, Motorrad-Verkleidungen oder Kunststoffzubehör.

TECHNISCHE DATEN

Typ	Schweißstab
Länge	31 cm
Breite	9 mm
Dicke	2 mm
Verpackung	Kunststoff Schweißstab (x10)
Anzahl der Reparaturen	10 bis 20 Reparaturen