

Díky technologii měniče je GYSARC 220 FV CEL jednofázový zdroj MMA 220 A, který splňuje požadavky profesionálů. Tato pracovní stanice, navržená kolem zesílené elektroniky, může snadno svařovat celulózové, rutilové nebo základní elektrody. Je také vybavena procesem TIG lift (DC), který zajišťuje vysokou kvalitu svarových kuliček, a to i na tenkých plechách. Robustní a všestranný GYSARC 220 FV CEL nabízí uživateli velký komfort při svařování a maximální produktivitu.

4 režimy svařování (MMA a TIG DC)

Svařuje základní, rutilové a celulózové elektrody do Ø 5 mm díky 2 režimům MMA :

- **MMA Standard**
- **Nastavitelný pulzní MMA** : ideální pro svařování ve svislé vertikální poloze.
- **TIG Lift** : zapálení pouhým dotykem obrobku.
Pomoc při svařování TIG : Automatické zhasínání oblouku
- **Nastavitelný puls TIG** : usnadňuje svařování velmi tenkých plechů (0,3 mm) a zvyšuje průnik paprsku.



Dodává se s :

- Zemnicí svorka (3m / Ø25 mm2)
- Držák elektrod (3m / Ø25 mm2).

Volitelně



Integrované svařování pomáhá při MMA

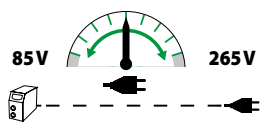
- **Nastavitelný horký start** : generuje nadproud při startu, aby se usnadnilo zapalování a omezily závady při svařování.
- **Nastavitelná síla oblouku** : reguluje odchylky délky oblouku a nabízí svářeči komfort.
- **Antisticking** : zabraňuje přilepení elektrody, pokud se dostane do kontaktu s obrobkem.

Posílené zabezpečení

- **VRD (Voltage Reduction Device)** : lová napětí naprázdno (< 30 V) pro zabezpečení svářeček ve specifických prostředích (doly, chemické závody, loděnice atd.)
- **Třída krytí IP23** : ideální pro venkovní i vnitřní prostředí (prostředí vystavené prachu nebo mírnému dešti).
- **Anti-Dust (AD)** : Ventilační tunel proti vnějšímu znečištění.

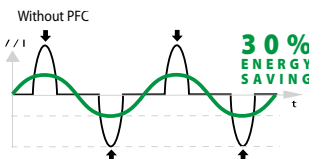
HIGH-TECH NAPÁJENÍ

FV FLEXIBILNÍ NAPĚTÍ



Zařízení funguje na jednoduchou zástrčku 230V-16A nebo 110V-32A, a to i při intenzivním používání a prodlužování na staveništi (100 m).

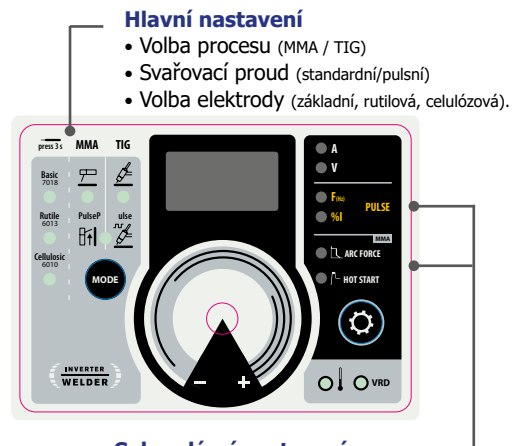
PFC KOREKCE FAKTORU NAPÁJENÍ 30% úspora energie



Technologie PFC potlačuje špičky a reguluje napájecí proud. Umožňuje také použití prodlužovacích kabelů nebo generátorů a přispívá k lepší stabilitě proudu během fáze svařování.

P400 PROTEC 400

Odolává příležitostným nebo trvalým výkyvům napětí v elektrické síti až do 400 V (blesk, generátor, vypínání zátěže...).



Hlavní nastavení

- Volba procesu (MMA / TIG)
- Svařovací proud (standardní/pulzní)
- Volba elektrody (základní, rutilová, celulózová).

Sekundární nastavení

- Síla oblouku (MMA)
- Horký start (MMA)

V pulzním režimu (MMA a TIG) :

- Impulsní frekvence (Hz)
- Procento studeného proudu (%)

50/60 Hz	I ₂ MMA A	I ₂ TIG A	INTEGRATED TECHNOLOGY							EN 60974-1 (40 °C) MMA		EN 60974-1 (40 °C) TIG		U ₀ V	cm / Kg	IP	Protected & compatible power generator (+/-15%)		
			HS	AF	Anti Sticking	TIG Lift	VRD	P400	AD	CEL	IA (60%)	X% (I ₂ max)	IA (60%)					X% (I ₂ max)	
230 V	16	10 → 220	5 → 220	•	•	•	•	•	•	•	130 A	20%	150 A	25%	86	42 x 21 x 35 / 10.5	IP 23	10 kW	12.5 kVA
110 V	32	10 → 120	5 → 140								90 A	30%	120 A	40%	80				